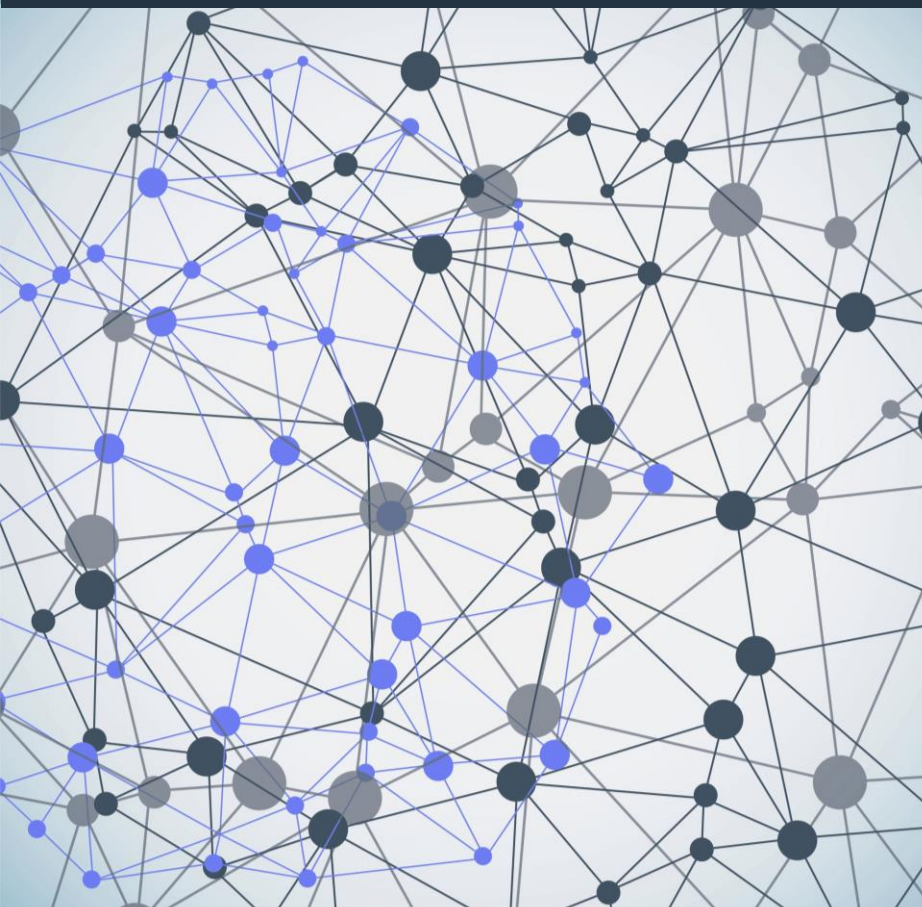


Was nun, Herr/Frau... oder:

WARUM ES SICH AM EBELU AUCH
FÜR ELTERN „GUT ANFÜHLT“ ...

...ein unvollständiger Versuch von

Susanne Zinger und Burkhard Rempp,
Eltern am Ebelu



WENN MEIN KIND
LIEBER FUßBALL
ALS GEIGE SPIELT...



...IST ES AM EBELU GENAUSO WILLKOMMEN UND WIRD IN SEINEN TALENTEN GEFÖRDERT.

ES HAT ZUDEM DIE CHANCE, MUSIK IN IHRER VIELFALT KENNENZULERNEN UND TEAMGEIST NEBEN DEM FUßBALLPLATZ AUCH IM CHOR ODER ORCHESTER ZU ERLEBEN.



UNSERE KINDER VERBRINGEN
VIEL WERTVOLLE ZEIT DAMIT,
EINE (ODER SOGAR ZWEI!)
NICHT MEHR LEBENDE
SPRACHEN ZU ERLERNEN ...



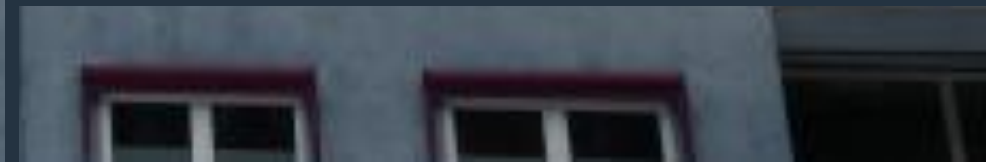


... und dabei legen sie Grundsteine für moderne Sprachen, logisches Denken und eine humanistische Allgemeinbildung.

Geschichte wird lebendig, Kultur, Politik, Philosophie und die Grundlagen europäischer Kultur werden verständlich.



Dass die Räumlichkeiten in der Ludwigstraße 111 nicht ganz so ansprechend sind wie im Herdweg, ...



... stört die Schulgemeinschaft nur ein bisschen, denn der Geist des Ebelu ist mit umgezogen.



ABER: Wir wissen, dass wir bald in ein vollständig modernisiertes Schulgebäude zurückkehren werden – darauf freuen wir uns schon jetzt.



Dass Claus Schenk Graf von Stauffenberg und Fritz Bauer
Schüler am Ebelu waren,...



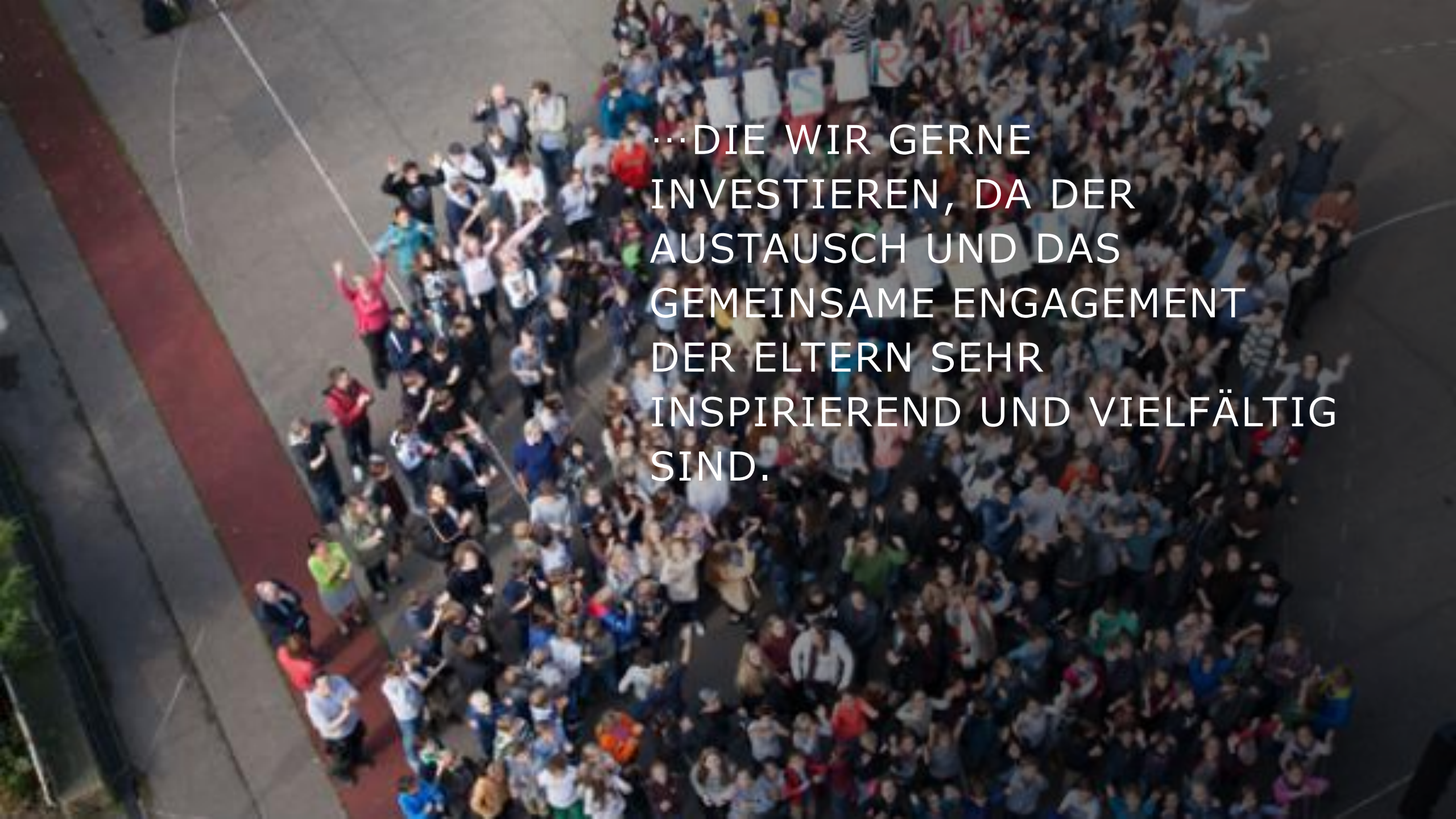
...ist für das Ebelu Mahnung und Anspruch zugleich, die Schüler zu selbstständig denkenden Persönlichkeiten zu erziehen.

Alljährlich gestalten Schüler*innen den offiziellen Festakt zum Stauffenberg-Gedenken mit – das prägt!





SICH IN DER
ELTERNARBEIT AM
UND FÜR DAS EBELU
ZU ENGAGIEREN,
KOSTET ZEIT,...

An aerial photograph of a large, dense crowd of people gathered on a paved area, likely for a protest or public demonstration. The crowd is diverse in age and appearance, with many individuals holding up signs and banners. The text is overlaid on the right side of the image.

...DIE WIR GERNE
INVESTIEREN, DA DER
AUSTAUSCH UND DAS
GEMEINSAME ENGAGEMENT
DER ELTERN SEHR
INSPIRIEREND UND VIELFÄLTIG
SIND.

ALS ELTERN TEIL
DER GROßEN EBELU-
FAMILIE ZU SEIN, ...



... IST EINE WERTVOLLE BEREICHERUNG UND
HILFT, DIE KLEINEN UND GRÖßEREN
SCHWIERIGKEITEN IM SCHULALLTAG GUT ZU
MEISTERN.

WIR TREFFEN DABEI AUF EIN KOLLEGIUM UND
EINE SCHULLEITUNG, DIE AN ECHTEM,
PARTNERSCHAFTLICHEN AUSTAUSCH AUF
AUGENHÖHE INTERESSIERT SIND.



Kontakt



Susanne Zinger



Burkhard Rempp

Wir freuen uns auf Sie und den Austausch mit Ihnen:

- Am Tag der offenen Tür und
- Gerne auch danach:
Kontakt über

elternbeirat@ebelu.de