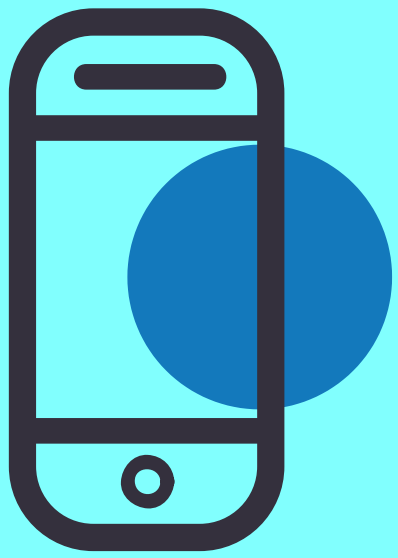




Anna Rapp



SCHULSOZIALARBEIT

Am Eberhard-Ludwigs-Gymnasium Stuttgart

Sprechzeiten im Raum 06

MONTAG 11.00 UHR - 13.30 UHR

MITTWOCH 13.00 UHR - 14.30 UHR

DONNERSTAG 11.00 UHR - 13.30 UHR

... oder zu anderen Zeiten nach Vereinbarung

MELDET EUCH...

Mobil: 0151/40 65 47 80

0151/ 40 65 47 80 

mja_westbotnang 

Tel.: 0711/630 780 (Mobile Jugendarbeit)

Tel.: 0711/216 34 182 (Schule)

Mail: gym.eberhard-ludwigs@eva-schulsozialarbeit.de

