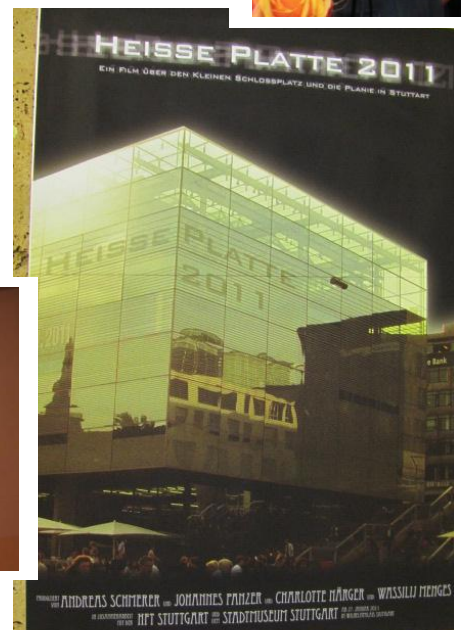
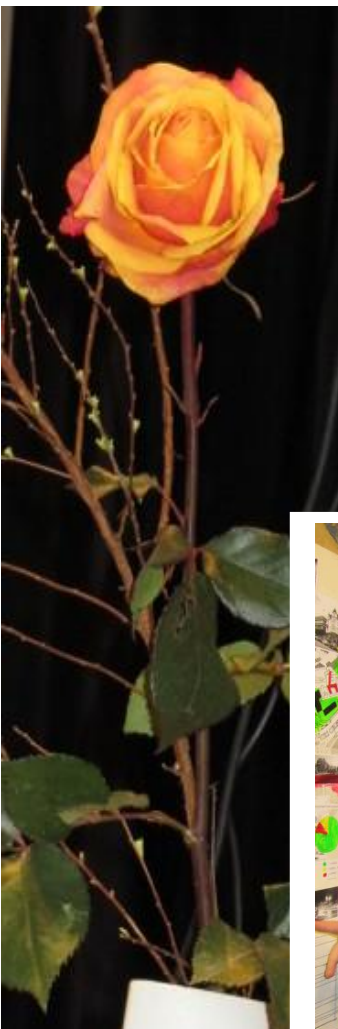
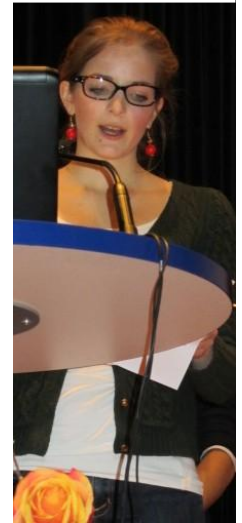


27. Januar 2011

Stadtbibliothek, Wilhelmshaus

Präsentation der „Stuttgarter Straßenpersönlichkeiten“ und Eröffnung der Ausstellung. Erarbeitet durch Studierende der Fachhochschule Stuttgart, Studiengang Stadtplanung, zusammen mit den Seminarkursen des Ebelu und des Geschwister-Scholl-Gymnasiums



Ebelu-Schülerinnen und Schüler haben mitgearbeitet an den Themen:  
Schlossplatz/Planie  
Am Weissenhof  
Herweg/Holzgartenstraße